

Les fiches pratiques

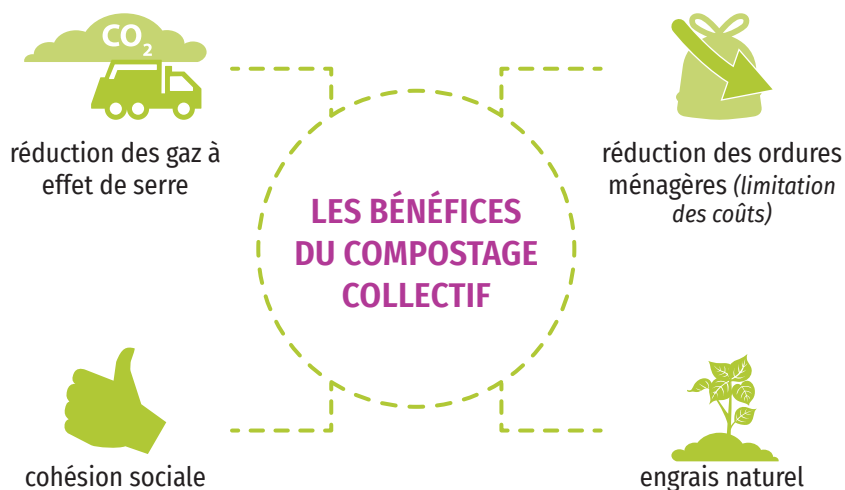
INSTALLATION D'UN COMPOSTEUR COLLECTIF



Vous souhaitez installer une zone de compostage collectif (en immeuble, école, entreprise, EPHAD, camping...)? Retrouvez dans cette fiche pratique les conseils pour mener à bien votre projet !

Faire un geste écologique et citoyen

Le compostage est le résultat de la transformation des biodéchets (de cuisine et de jardin) par des micro-organismes. C'est un terreau fertile (compost) naturel et gratuit pouvant être utilisé pour nourrir les plantations. En plus d'enrichir le sol, composter est un bon moyen de réduire le poids de nos poubelles (40% de nos sacs noirs sont compostables). Composter permet de préserver l'environnement tout en réduisant la quantité de déchets à traiter. Cela évite également d'utiliser des produits chimiques pour l'entretien du jardin car le compost enrichi naturellement le sol.



→ Plus de 50 composteurs collectifs sont installés sur le territoire du SIMER.

→ Cela représente environ 80 tonnes de biodéchets compostés par an.



Ce que l'on peut mettre dans le composteur



Épluchures
de fruits et légumes



Coquilles d'œufs
écrasées



Thé et café
en sachet ou filtre en papier



Restes de repas



Petits os
en petite quantité



Coquillages
en petite quantité

Et également...



Petits déchets de jardin fleurs fanées, feuilles mortes ...



Litières végétales



Petits emballages en carton



Sacs compostables biodégradables reconnaissables par le logo «ok compost»



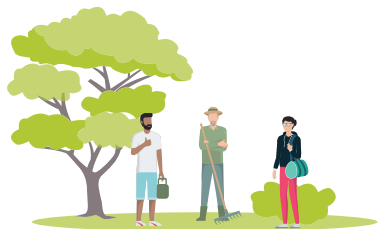
Mouchoirs, serviettes, essuie-tout, nappes en papier

A ÉVITER
les mégots, les couches, les déchets chimiques...

En cas de doute, contactez nous :
05 49 91 96 42

Comment mettre en place un composteur collectif avec le SIMER ?

Les éléments indispensables



Un **espace vert** plat et facile d'accès

Un groupe de **personnes motivées** pour composter

Au moins 1 volontaire pour être **réfèrent du site** (interlocuteur privilégié avec le SIMER, les utilisateurs et suivi du composteur)

Un **exutoire** pour utiliser le compost obtenu

Si vous réunissez toutes ces conditions, envoyer votre demande d'accompagnement (formulaire en fin de livret) au SIMER : biodechets@simer86.fr

L'accompagnement du SIMER

1 Étude du projet

Un diagnostic est fait sur place par le SIMER (emplacement, personnes ressources, gisements...).

2 Mise en place

Installation des composteurs et de la signalétique, remise du matériel (brass' compost, bioseaux, outils de communication). Signature de la convention de partenariat.

3 Lancement

Inauguration (point presse) et atelier sur le compostage avec les personnes de la structure qui apporteront les biodéchets dans le composteur.

4 Formation

Formation d'une heure environ des référents site (rôles, entretien du composteur, conseils et astuces).

5 Suivi et bilan

Suivi du site pendant un an par le SIMER : visites régulières, conseils techniques, fourniture de broyat si besoin. Après cette période nous ferons ensemble un bilan.



→ L'installation des composteurs, le matériel, la formation et l'accompagnement du SIMER sont gratuits.

Comment utiliser le compost obtenu ?

Vous n'aurez plus besoin d'acheter d'engrais ; un bon compost apporte de la matière organique au sol, il diminue les besoins en arrosage et améliore la croissance des plantes.



Pour le **rempotage** des plantes d'intérieur avec un compost mature (+ de 12 mois) mélangé à de la terre.



En tant que **paillage** étendu en couche mince au pied des arbres, haies, parterres de fleurs avec un compost jeune (3 à 6 mois).

ATTENTION : il faut toujours mélanger le compost à de la terre, sinon il pourrait brûler vos plants.
En général on conseille 1/3 de compost pour 2/3 de terre.

Formulaire de demande d'accompagnement à remplir par la personne à l'initiative du projet

Localisation du site

Adresse :

Code postal : Ville :

Nombre de logements/personnes concerné(e)s

Propriétaire/ Gestionnaire de la structure

Nom de la personne (et/ou de l'organisme) :

Tel :

Email :@.....

Référent de site (au minimum une personne)

Nom du référent 1 :

Tel :

Email :@.....

Nom du référent 2 :

Tel :

Email :@.....

Nom du référent 3 :

Tel :

Email :@.....

Remarques :

.....
.....
.....

FORMULAIRE A ENVOYER A :
SIMER Eco-Pôle - La Poudrerie, 86320 SILLARS
ou biodechets@simer86.fr

Fait à :
Signature du demandeur :

Le :